

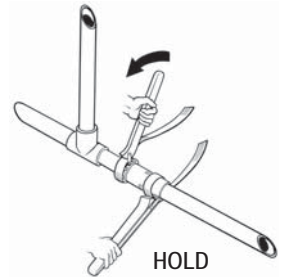
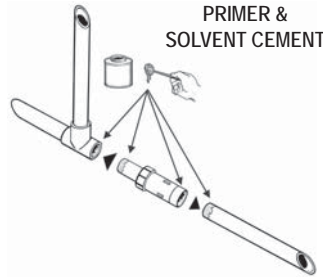
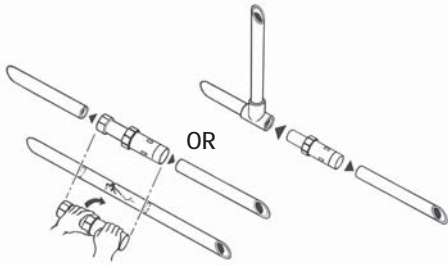


Repair Compression Coupling Sizes 2-1/2", 3", 4" & 6"

RCC-3A-0403

Versatile Repair Capability

Spears® Repair Couplings provide a variety of system repair and alteration solutions. Use Socket x Socket configurations for quick pipe damage repair. Spigot x Socket configurations are excellent for lateral and riser add-ons, damaged fitting replacement, or for installing valves in existing piping systems.



1. Squarely cut out damaged pipe section or replace damaged fitting.
2. Loosen nut on coupling, slide shaft in.
3. Solvent cement body to pipe, extend shaft and cement opposite end. Allow an initial "set" prior to tightening nut so as not to disturb the joint.
4. Using a commercial strap wrench on both body and nut, hold the body and tighten nut (hand tight +1/8 to 1/4 turn).



SPEARS® MANUFACTURING COMPANY • CORPORATE OFFICE

15853 Olden Street, Sylmar, CA 91342 PO Box 9203, Sylmar, CA 91392 • (818) 364-1611 • www.spearsmfg.com



© Copyright 2003 Spears® Manufacturing Company. All Rights Reserved. Printed in the United States of America 04/03.

RCC-3A-0403

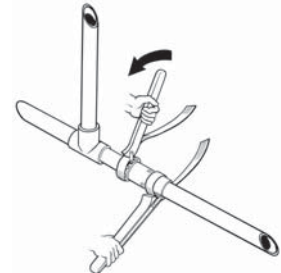
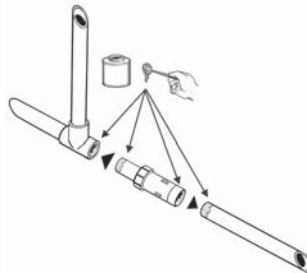
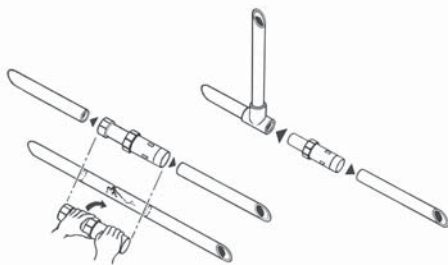


Acopladores de compresión para reparación en tamaños 2-1/2, 3, 4, y 6 pulgadas

RCC-3A-0403

Versátil Capacidad para Reparación

Los acopladores para reparación de Spears® proporcionan una variedad de soluciones para la alteración y reparación de sistemas. Utilice las configuraciones de cementar x cementar para una rápida reparación de tuberías dañadas. Las configuraciones de espiga x cementar son excelentes para añadir laterales y tubos de subida, reemplazo de conexiones dañadas, o para instalar válvulas en sistemas de tubería existentes.



1. Corte en ángulo recto la sección de tubo dañado o reemplace la conexión dañada.
2. Afloje la tuerca del acoplador y deslice hacia adentro el eje.
3. Cemente el cuerpo a la tubería, extienda el eje y cementelo al lado opuesto. Permita un "fraguado" inicial antes de apretar la tuerca para no molestar la unión.
4. Utilizando una llave comercial de correa en ambos el cuerpo y la tuerca, sujete el cuerpo y apriete la tuerca (apriete a mano más de 1/8 a 1/4 de vuelta).



SPEARS® MANUFACTURING COMPANY • CORPORATE OFFICE

15853 Olden Street, Sylmar, CA 91342 PO Box 9203, Sylmar, CA 91392 • (818) 364-1611 • www.spearsmfg.com



© Copyright 2003 Spears® Manufacturing Company. Reservados todos los derechos. Impreso en los Estados Unidos de Norteamérica 04/03.

RCC-3A-0403